



MATAVFALLSINSAMLING I NACKA



NACKA
VATTEN
AVFALL

VAD ÄR MATAV FALL?

Matavfall är sådant som blir över när du har lagat mat eller ätit. Skal, ben, kärnor, kaffesump och äggskal är exempel på oundvikligt matavfall. Övrigt matavfall såsom maträtter och möjligt bröd eller frukt är exempel på onödigt matavfall, eller matsvinn. Matsvinn är alltså sådant som under rätt omständigheter hade kunnat undvikas.

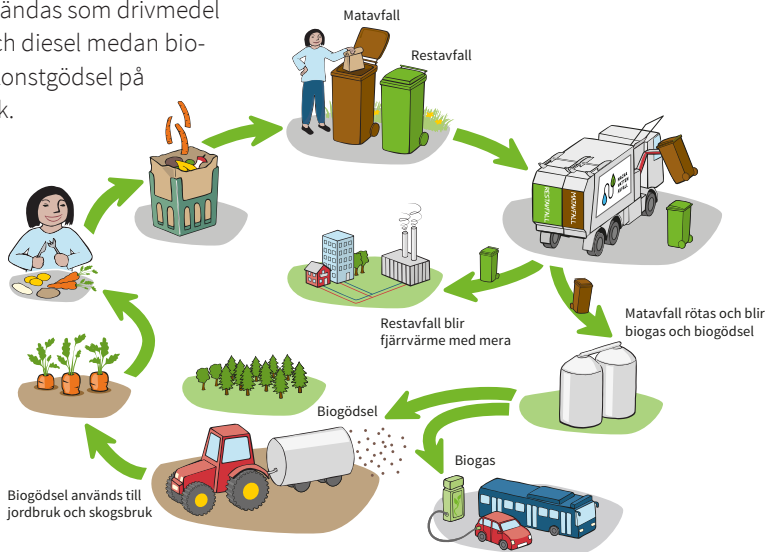
VAD HÄNDER MED MATAV FALLET?

Matavfallet som samlas in i Nacka transporteras till en rötningsanläggning i Huddinge. Där omvandlas det till biogas och biogödsel. Biogas kan bl.a. användas som drivmedel istället för bensin och diesel medan biogödsel kan ersätta konstgödsel på åker- och skogsmark.

ILLUSTRATION:

Matavfallets kretslopp.

Finns att ladda ner på vår hemsida.



EFFEKTIV SOPHÄMTNING

För att effektivisera sophämtningen och minska transporterna använder vi tvåfacksbilar, där matavfall och restavfall töms samtidigt men i separata fack i sopbilen.

TILLSAMMANS GÖR VI EN INSATS FÖR MILJÖN

Vi har ett nationellt mål att minst 50 % av allt matavfall ska sorteras ut och behandlas biologiskt. För att nå målet behöver vi alla hjälpas åt. Genom att lämna ditt matavfall till insamlingen är du med och bidrar till en hållbar framtid och bättre miljö!

TIPS OCH RÅD

- Använd alltid påshällaren. Den ventilerar påsen och släpper ut fukt.
- Låt blött avfall rinna av i slasken innan det läggs i påsen.
- Fyll endast påsen till den streckade linjen.
- Byt påse efter max 3 dagar, även om den inte är full.
- Lägg hushållspapper med matavfallet, det suger upp en hel del av fukten.
- Rulla ihop påskanten noggrant innan du lägger påsen i kärlet.
- Lägg ett par tomma matavfallspåsar i botten på kärlet för att motverka fastfrysning om kärlet står ute vintertid.

VISSTE DU ATT

- På en påse rotat matavfall kan du köra en biogasbil cirka 4 km.
- Biogas från matavfall ger 85 procent lägre växthusgasutsläpp än bensin.
- Ett hushåll kan spara minst 3000-6000 kr per år på att minska sitt matsvinn.



MINSKA MATSVINNET

Varje år slängs cirka 45 kg mat och dryck per person i onödan. Minska matsvinnet genom att planera och äta upp maten, då gör du en stor miljövinst samtidigt som du sparar pengar. Det är bara det oundvikliga matavfallet som egentligen hör hemma i matavfallspåsen.

ATT SORTERA MATAV FALL

Allt som behövs för att sortera matavfall ingår i abonnemanget; kärl, matavfallspåsar och påshållare. På matavfallspåsen och vår hemsida hittar du praktisk information om sorteringen.

Det är viktigt att sortera rätt. I matavfallspåsen kan du lägga:

- skal från frukt, grönsaker, nötter och skaldjur,
- kärnor från frukt och grönsaker,
- kött-, fisk- och kycklingben,
- kaffesump, tepåsar och filter,
- äggskal,
- hushållspapper,
- även råa och tillagade matrester går bra, men tänk på att försöka minska på matsvinnet!

Förpackningar såsom plastpåsar eller kartonger får inte läggas bland matavfallet. Inte heller jord, tobak eller tuggummi. Detta kan inte brytas ner i behandlingen. Lämna dina förpackningar till återvinning istället och lägg det övriga i soppåsen.

JAG VILL BLI MATAV FALLSKUND - HUR GÖR JAG?

Fyll i en anmälan på vår hemsida: nackavattenavfall.se/matavfall eller kontakta kundservice på telefon: 08-718 90 00.

VAD KOSTAR DET?

När man sorterar sitt matavfall behöver man inte betala den miljöstyrningsavgift som annars debiteras för ett osorterat abonnemang. Tömningsavgiften för matavfall hittar du i avfallstaxan på nackavattenavfall.se/avgifter.

HÄMTSTÄLLEN FÖR MATAVFALLSPÅSAR OCH PÅSHÅLLARE

Matavfallspåsar kan hämtas avgiftsfritt på någon av våra hämtställen, se var på nackavattenavfall.se/matavfall/pasar. Påshållare kan hämtas på våra kretsloppscentraler i Boo, Älta och Östervik.

PÅ VÅR HEMSIDA HITTAR DU:

- Hur det går till att sortera.
- Hur du anmäler dig.
- Hur du minskar matsvinnet.
- Tips för att göra sorteringen lätt.
- Tips för att undvika fukt och lukt.
- Mål och miljönytta.
- Statistik om matavfall.

FRÅGOR OM MATAVFALL

Kundservice Nacka vatten och avfall

tfn: 08-718 90 00

e-post: kundservice@nvoa.se

nackavattenavfall.se/kontakt

Mer information på: nackavattenavfall.se/matavfall

